



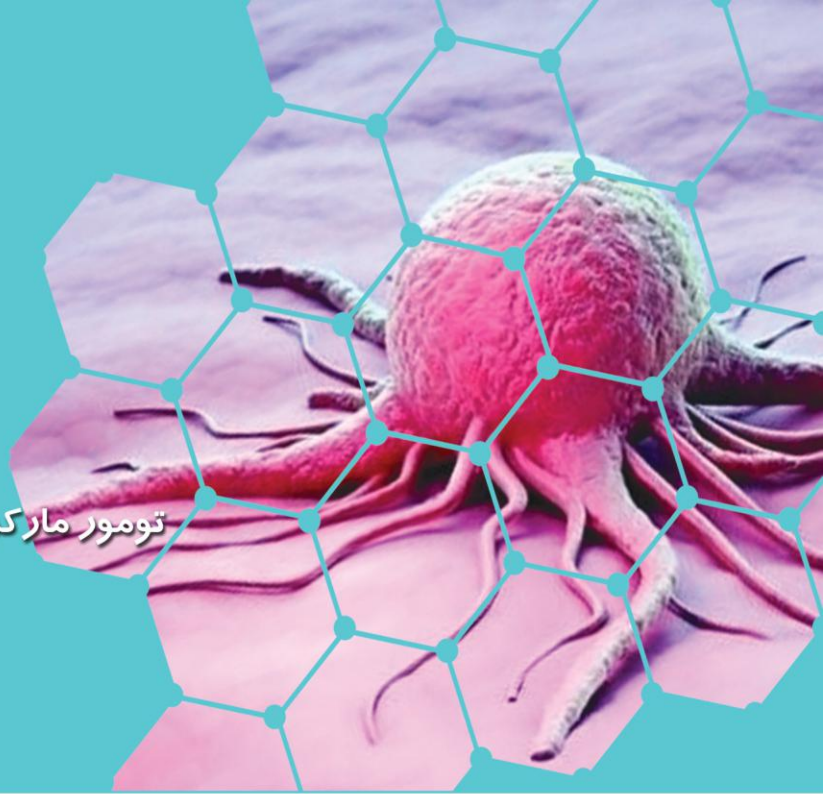
آزمایشگاه پزشکی پاسارگاد پارس
(پاتولوژی، تشخیص طبی، سیتولوژی)

Pasargad Pars Diagnostic Medical
Laboratory & Pathology Center

تومور مارکرها جهت تشخیص، درمان و پایش سرطان

CANCER

Tumor Markers



2007 Estimated US Cancer Cases*

	Men 766,860	Women 678,060
Prostate	29%	26% Breast
Lung & tronchus	15%	15% Lung & bronchus
Colon & rectum	10%	11% Colon&rectum
Urinary bladder	7%	6% Uterine corpus
Non-Hodgkin lymphoma	4%	4% Non.Hodgkin lymphoma
Melanoma of skin	4%	4% Melanoma of skin
Kidney	4%	4% Thyroid
Leukemia	3%	3% Ovary
Oral cavit'j	3%	3% Kidney
Pancreas	2%	3% Leukemia
All Other Sites	19%	21% All Other Sites

سرطان، دومین عامل اصلی مرگ و میر بعد از بیماری های قلبی و عروقی است و براساس آمارهای ارائه شده توسط سازمان بهداشت جهانی، آمار سرطان در جهان رو به افزایش است و تا سال ۲۰۳۰ تعداد افراد مبتلا حدود دو برابر خواهد شد. حدود دو سوم از سرطان ها در کشورهای کم درآمد و یا با درآمد متوسط رخ می دهد. عوامل ایجاد سرطان به ترتیب ۲۵ - ۳۰% مصرف سیگار، ۳۰ - ۳۵% تغذیه و ۱۵ - ۲۰% عفونت گزارش شده است. البته استرس، فعالیت بدنی، آلودگی محیط زیست و امواج رادیویی عوامل دیگر ایجاد سرطان محسوب می شوند. شش سرطان شایع در دنیا، سرطان ریه، معده، روده بزرگ، پروستات، پستان و دهانه رحم هستند با این وجود سرطان یکی از قابل پیش گیری ترین بیماری ها است و به این منظور برنامه های غربالگری در سطح جهانی پیشنهاد شده است.



آزمایشگاه پزشکی پاسارگاد پارس
(پاتولوژی تشخیص طبی سیتولوژی)
Pasargad Pars Diagnostic Medical
Laboratory & Pathology Center

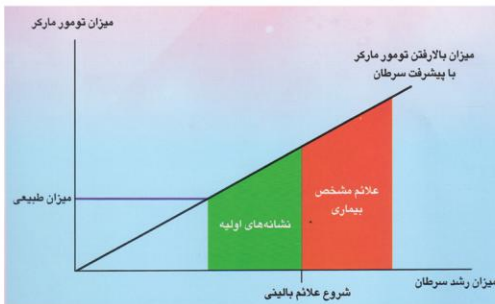
CANCER

Tumor Markers

تعریف تومور مارکرها و موارد استفاده آنها

یافتن سرطان در مراحل اولیه آن برای بهبود نتیجه درمان و میزان بقای بیمار اهمیت دارد. به طور کلی به ماده ای که در حضور تومور و یا توسط تومور ترشح می شود، تومور مارکر می گویند. بیشتر تومور مارکرها توسط سلول های سالم نیز همچون سلول های سرطانی ساخته می شوند ولی میزان تولید این تومور مارکرها در سرطان ها بیشتر است. اندازه گیری تومور مارکرها در موارد زیر کاربرد دارند:

- ۱ - غربالگری افراد با ریسک بالای ابتلا به سرطان
- ۲ - کمک به تشخیص بیماری
- ۳ - تعیین میزان اثربخشی درمان
- ۴ - تعیین پیش آگهی و پیشرفت بیماری
- ۵ - تشخیص به موقع پیشرفت بیماری



نوع سرطان	سن غربالگری	بهترین زمان آزمایش
سرطان پستان	سن ۴۰-۷۰ سالگی	۲ سال یکبار
سرطان رحم	سن ۲۵-۶۰ سالگی	۳ سال یکبار
سرطان کولورکتال	سن ۵۰-۷۰ سالگی	سالانه
سرطان پروستات	سن ۵۰-۶۹ سالگی	سالانه



آزمایشگاه پزشکی پاسارگاد پارس
(پاتولوژی تشخیص طبی سیتولوژی)
Pasargad Pars Diagnostic Medical
Laboratory & Pathology Center

CANCER

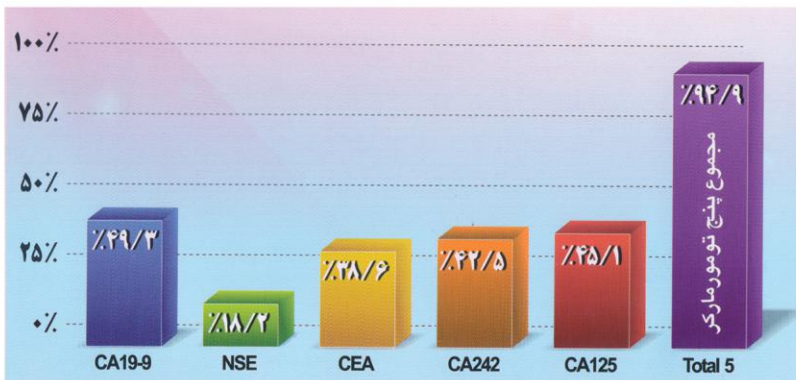
Tumor Markers

سنجش همزمان چندین تومور مارکر

تومور مارکرها انواع مختلفی دارند از جمله پروتئین، آنزیم، هورمون و یا رسپتور. به طور طبیعی در یک سرطان چندین تومور مارکر افزایش می یابند و در برخی موارد ممکن است تومور مارکر غالب یک ارگان بالا نرود.

در این راستا غربالگری با چندین تومور مارکر میزان حساسیت بررسی را افزایش می دهد. تومور مارکرها همانند ماموگرافی، سونوگرافی، ام آر آی و سی تی اسکن، تست های کمک تشخیصی هستند.

برای بررسی پیشرفت بیماری باید اطمینان حاصل کرد که میزان تومور مارکر مورد نظر قبل از عمل جراحی اولیه بالا بوده است و از آنجایی که حساسیت هیچ کدام از تومور مارکرها % ۱۰۰ نیست بررسی چندین تومور مارکر قبل از عمل جراحی برای تعیین میزان بالاترین تومور مارکر کمک کننده است. همچنین اندازه گیری سطح چندین تومور مارکر می تواند میزان حساسیت تست را بالا ببرد. بررسی چندین تومور مارکر می تواند میزان حساسیت را بالا ببرد و کمک کند تا در صورت ناهمگون بودن بافت و عدم تشریح تومور مارکر غالب توسط سلول های سرطانی یا تشریح یک تومور مارکر توسط چندین بافت، راهی برای تشخیص بوجود آورد.





آزمایشگاه پزشکی پاسارگاد پارس
(پاتولوژی تشخیص طبی • سیتولوژی)
Pasargad Pars Diagnostic Medical
Laboratory & Pathology Center

Vidas

دستگاه ویداس (Vidas) ساخت کشور فرانسه

تمامی تومور مارکرها با دستگاه ویداس ساخت فرانسه در این آزمایشگاه انجام می شود. این دستگاه با روش ایمتوفلوروسانس و با استفاده از نور فلوروسنت توانایی سنجش مقدار تومور مارکرها و هورمون ها را دارد. سیستم بسته ی ویداس با حذف خطاهای رایج مانند خطاهای اپراتور، نمونه برداری، کالیبراسیون و ...، بالاترین درجه صحت و دقت (۹۹ - ۱۰۰%) را دارد. دستگاه به همراه کیت های آن دارای تاییدیه FDA آمریکا و CE اروپا می باشد. همچنین سرعت جوابدهی بالا، علاوه بر صحت و دقت فوق العاده روند تشخیص را بهبود می بخشد.

مارکرها	آزمایش	جنسیت
CEA, Cyfra21-1, NSE, CA125	پنل سرطان ریه/ پنل سیگار	زن - مرد
AFP, CEA, CA242, CA19-9, NSE, CA125	پنل سرطان های گوارش	
CEA, Cyfra21-1, CA15-3	پنل سرطان سینه	زن
CA125, HE4, Roma Factor	پنل سرطان تخمدان	
AFP, CEA, Cyfra21-1, Free β -hCG, CA15-3, CA19-9, CA125, HE4, Roma	پنل سرطان های زنان	
AFP, CEA, CA242, Cyfra21-1, NSE, Free β -hCG, CA15-3, CA19-9, CA125, HE4, Roma	پنل کلی سرطان ها (خانمها)	
AFP, CEA, CA242, Cyfra21-1, NSE, Free β -hCG, CA125, CA19-9, Total PSA, Free PSA	پنل کلی سرطان ها (آقایان)	مرد
Total PSA, Free PSA	پنل سرطان پروستات	



آزمایشگاه پزشکی پاسارگاد پارس
(پاتولوژی • تشخیص طبی • سیتولوژی)

Pasargad Pars Diagnostic Medical
Laboratory & Pathology Center

اصفهان / خیابان توحید میانی / قبل از چهار راه پلیس
روبروی اداره ثبت / ساختمان آریا / تلفن: ۰۳۱ ۳۶۲۸۲۷۶۷

www.pasargad-lab.com